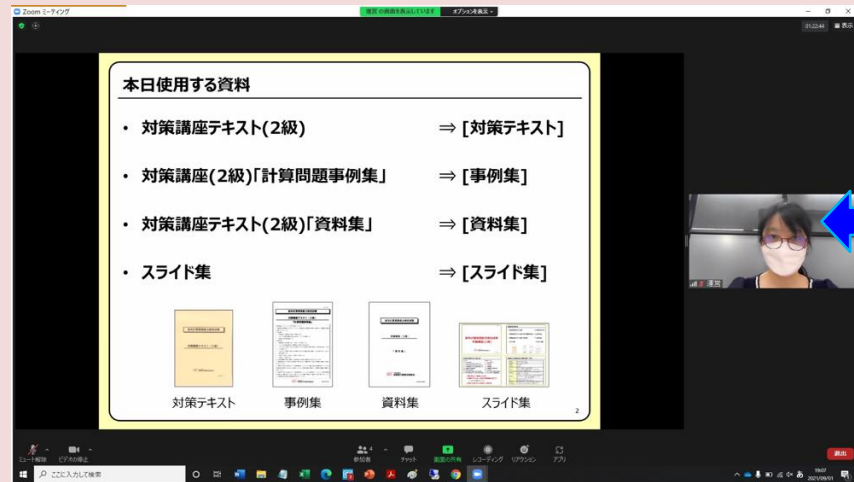
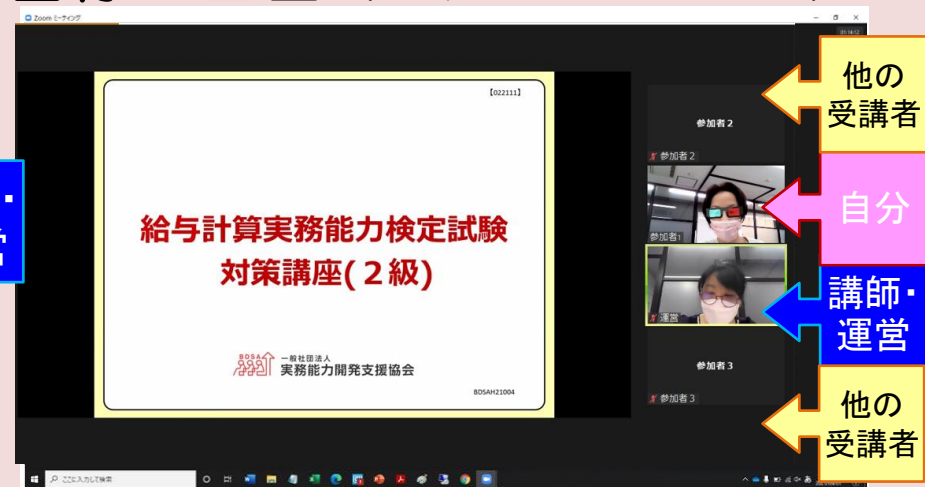


# フォーカスモードについて

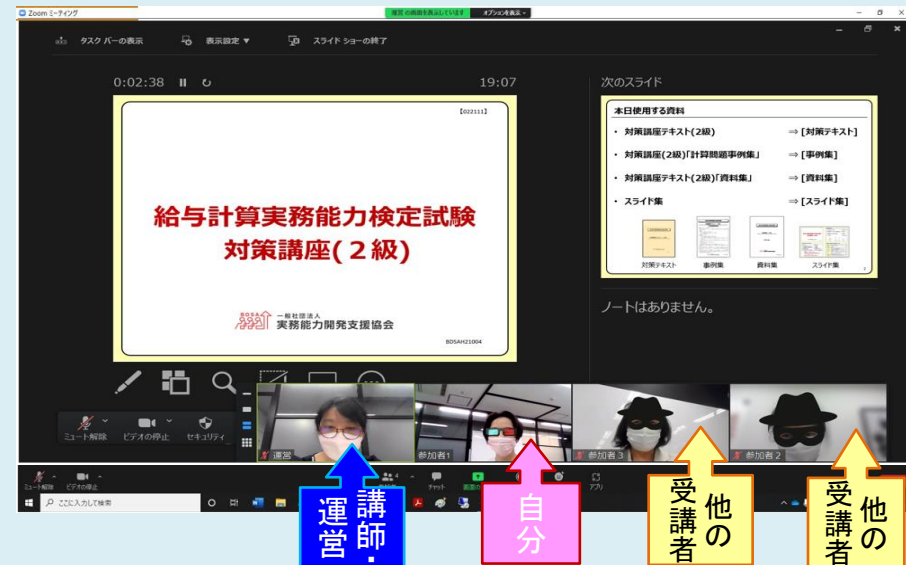
## 皆様の画面（スピーカービュー時）



## 皆様の画面（ギャラリービュー時）



## 講師・運営の画面



● 「ビデオ」の設定はONでご受講下さい。

🌸 講師はライブ講座同様、皆様の表情で理解度を確認しながら講義を進めます。ご受講者様のお顔は講師と運営の画面では確認出来ますが、ご受講者様の画面では他のご受講者様のお顔は確認出来ないよう、設定しております。安心してご参加下さい。